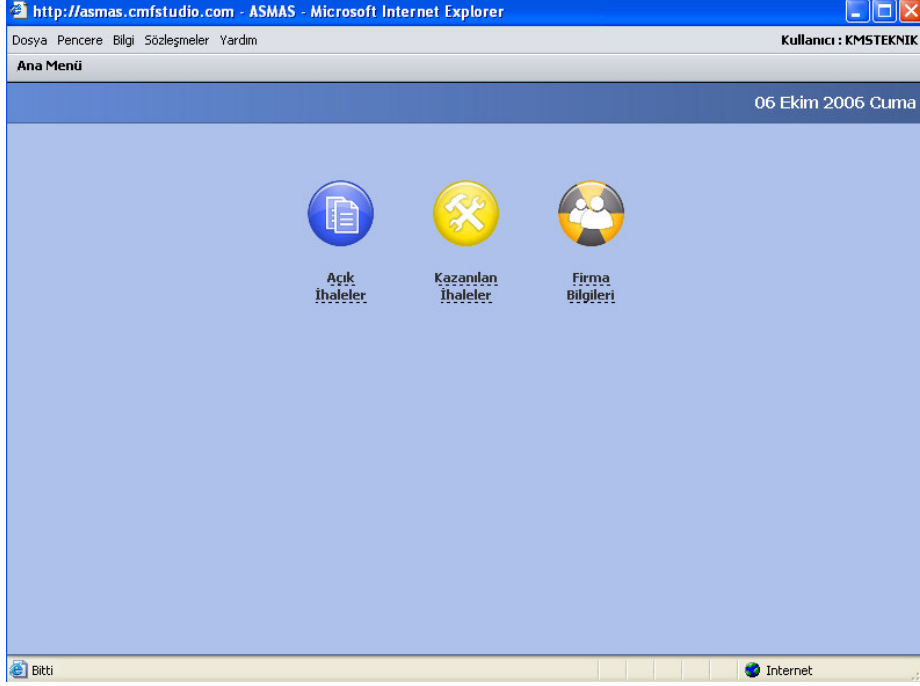


# ASMAŞ İHALE OTOMASYONU

## Firma Kullanım Kılavuzu



ASMAŞ ihale otomasyon sistemi; yan sanayi firmalarına ve malzeme tedarikçilerine parça resmi veya malzeme bilgilerini içeren tabloları fiziksel olarak göndermeye gerek kalmadan, bir seferde daha fazla firmayı ihaleye dahil edilen, ASMAŞ tarafından tüm ihale ve teklif bilgilerinin şeffaf olarak takip edilen, internet üzerinden çalışan bir otomasyon sistemidir.

Tedarikçi ve yansanayi olarak çalıştığımız şirketlerin başvurması ile kendilerine verilecek olan kullanıcı adı ve şifre sayesinde, şirketler [ihale.asmas.com](http://ihale.asmas.com) internet sitesi üzerinden ihaleleri izleyebilecekler, varsa teknik resimlerini görüntüleyebilecek ve ihaleye teklif verebilecekler.

Üst menüde Sözleşmeler menüsünden ASMAŞ'ın kalite standartları ve sözleşme metinleri ile ilgili belgeleri görüntüleyebilirsiniz.

Herhangi bir ekrandayken yukarıdaki ana ekrana geçmek isterseniz sol üstte yer alan "Ana menü" yazısına tıklayabilirsiniz.



## 1 – AÇIK İHALELER:

Sipariş No	Malzeme Tanımı	Açıklama	Adet	Kayıt Tarihi	Son Teklif Tarihi	Teslim Tarihi
dasefa	qawedq2		3	21.09.2006	29.09.2006	30.09.2006
dergt	w3r32		23	21.09.2006	28.09.2006	29.09.2006
05/020	plaka	şlkfdjasfoi jsdofjs	3	10.08.2006	17.08.2006	20.08.2006

Firma tarafından programa ilk giriş yapıldığında ana menü gelmez. Doğrudan “Açık İhaleler” menüsüne konumlanır. Bu firmalara kolaylık olması açısından düşünülmüştür.

Açık ihaleler menüsünde firmayı ilgilendiren ihaleler listelenir. Satırlara tıklanarak ihale detayları görüntülenebilir. İhaleye dair resim varsa o da detay sayfasında linke tıklanarak indirilebilir.

Resimler PDF formatında kaydedilmektedirler. PDF uzantılı bu dosyaları Acrobat Reader adlı programı aşağıdaki linkten indirebilirsiniz.

<http://www.asmas.com/araclar/Adberdr70.exe>

İhale satırlarının sol kenarlarında küçük resimler bulunmaktadır. Mektup simgesi olan resmin bulunduğu daha önce o ihaleye teklif verdiğiniz anlamına gelmektedir. Kupa resmi olanlarsa ihaleyi kazandığınızı belirtir. Resimsiz olanlarsa ihaleye daha katılmadığınızı belirtir.

İhalelere son teklif tarihine kadar teklif verebilirsiniz. İhaleye teklif verdiğiniz gün içerisinde teklifte düzeltme yapabilirsiniz fakat bir sonraki takvim gününde artık düzeltme şansınız yoktur. Dolayısıyla tekliflerinizi bir seferde ve dikkatli vermek zorundasınız.

İhalenin son teklif tarihi geldikten sonra ihaleye katılmadıysanız o ihale ile ilgili bilgiler artık ekranınızda görüntülenmeyecektir.

İhaleye katılmazsanız ve bununla ilgili olarak da ASMAŞ’a bir mesaj iletmek istiyorsanız; ihale detayında “İhaleye katılmıyorum” butonuna tıklayıp daha sonra açıklama hanesine mesajınızı yazıp kaydedebilirsiniz.

## 2 – KAZANILAN İHALELER:

http://asmas.cmfstudio.com - ASMAS - Microsoft Internet Explorer  
Kullanıcı : KMSTEKNIK  
Ana Menü : Kazanılan İhaleler  
06 Ekim 2006 Cuma

Kazanılan İhaleler [İhaleyi kazanmak için verdiğiniz teklifi gösterir.](#)

**Filtreler**  
Sipariş No :  Grup No :  Malzeme Tanımı :  Teklif Tarihi :  Değerlendirme Tarihi :   
Teslim Tarihi :

Sipariş No	Grup No	Malzeme Tanımı	Teklif Tarihi	Değerlendirme Tarihi	Teslim Tarihi
05/020	100	plaka	10.08.2006	10.08.2006	20.08.2006

**Malzeme Bilgileri**

Tanımı	plaka				
Parça No	35215153	Adet	3	Kalite	ST97
Teslim Tarihi	20.08.2006	Hammadde Türü	Fason		

**Ölçü Bilgileri**

Ölçü 1 - Kaba	10,00	Ölçü 2 - Kaba	15,00	Ölçü 3 - Kaba	-
Ölçü 1 - Kesim	-	Ölçü 2 - Kesim	-	Ölçü 3 - Kesim	-

**İhale Bilgileri**

Açıklama	şlkfdjassoi jsdofjs		
Son Teklif Tarihi	17.08.2006	İhale Dökümanı	İhale dökümanı belirtilmemiş.

Kazanılan ihaleler sayfasında firma belirli kriterlere göre süzme fonksiyonlarından da yararlanarak ihaleleri görüntüleyip detaylarını inceleyebilir. Sağ kenarda bulunan zarf simgesine tıklayarak vermiş olduğu teklifin detaylarını görüntüleyebilir.

Üst kısımdaki süzme fonksiyonlarını kullanırken sipariş numarası ve grup numaralarında doğrudan aranan bilgi yazılmalıdır. Fakat malzeme tanımında tanıma ait bir kısmı hatırlanıyorsa genel bir tarama yapılabilir. Kutunun içerisine yazılan değer içerisinde bulunduğu malzeme tanımlı tüm kayıtlar ekranda listelenecektir.

## 3 – FİRMA BİLGİLERİ:

http://asmas.cmfstudio.com - ASMAS - Microsoft Internet Explorer  
Kullanıcı : KMSTEKNIK  
Ana Menü : Kullanıcı Bilgileri  
06 Ekim 2006 Cuma

Firma Bilgileri

Bu bölümde yalnızca şifrenizi değiştirme hakkınız bulunmaktadır. Diğer bilgilerinizde yapılacak değişiklikler için, lütfen ASMAŞ yetkilisi ile temasa geçiniz.

Kullanıcı Adı	KMSTEKNIK	Şifre	*****	Şifre (Tekrar)	*****
Firma Adı	KMS TEKNİK				
Yetkili Kişi	ABDULLAH	Telefon	123456	Faks	68615
Adres	<input type="text"/>				

Firma Bilgileri ekranında; yalnızca şifre değiştirme işlemi yapabilirsiniz. Bunun dışındaki bilgilerinizi değiştirmek isterseniz ASMAŞ yetkilisi ile görüşmen iz gerekmektedir.